

Imagine.  Roland®

Créez vos propres prototypes



MODELA

La production en interne de prototypes est désormais plus rapide, plus simple et plus précise

La création de prototypes est une phase essentielle de la conception d'un produit. Les prototypes permettent aux créateurs de voir le résultat de leur travail et de le sentir. Ils peuvent inspecter le projet sous tous les angles et évaluer les caractéristiques qui ne peuvent pas l'être à l'écran, comme la taille réelle, le mouvement et la finition. De plus, les prototypes sont très importants pour les créateurs dans la communication avec leurs clients.

Avec la série de fraiseuses MODELA de Roland DG, vous réalisez des prototypes fonctionnels très rapidement et en toute simplicité. Pour ce faire, vous pouvez utiliser le matériau de votre choix. Les matériaux les plus courants sont : ABS, POM et polyuréthane. De plus, le modèle MDX-540 vous permet de fraiser l'aluminium et le cuivre. En plus des prototypes, vous pouvez également créer de petites séries de pièces, de moules et de gabarits avec les fraiseuses.



Les avantages des fraiseuses MODELA pour votre entreprise

Tant le coût d'investissement que les frais courants des appareils MODELA sont bas. Puisque vous ne devez pas sous-traiter la production de prototypes, vous gardez la confidentialité de vos idées et vous gagnez du temps et de l'argent. De plus, les appareils sont faciles d'utilisation, et la qualité des prototypes est élevée.

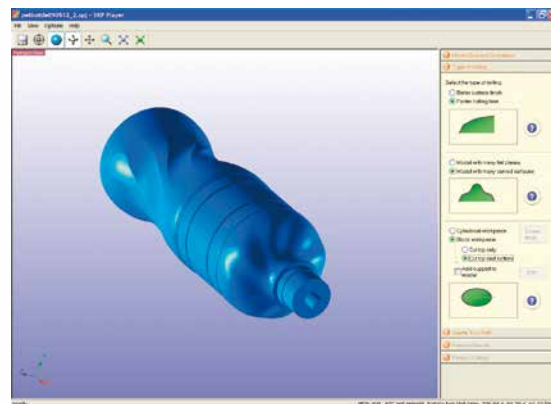
Les appareils sont fournis avec le logiciel convivial CAM. Même si vous n'avez aucune expérience du modelage, vous produisez des résultats professionnels en un tournemain.



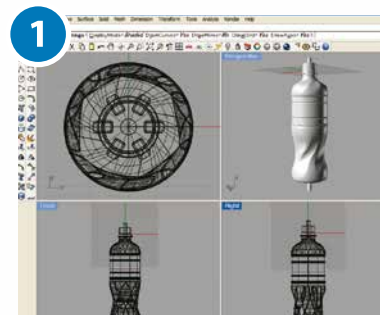
La technologie SRP

SRP signifie Subtractive Rapid Prototyping. Avec cette technique, les prototypes sont créés en fraisant une certaine forme dans un bloc. Dans le cas de systèmes additifs, les prototypes sont réalisés en superposant plusieurs fines couches de matériau. La technologie SRP présente de nombreux avantages par rapport aux systèmes additifs : moins coûteuse, elle soutient plus de matériaux et permet le parachèvement soigné des modèles.





Le flux de travail



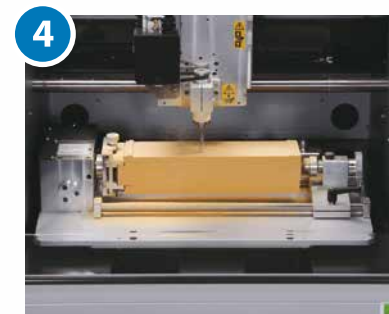
1 Créez les données CAM dans le logiciel sur la base de votre projet 3D CAD/CG et envoyez-les à la fraiseuse.



2 Fixez le matériau dans la machine.



3 Placez l'outil dans la broche.



4 Commencez à fraiser.



5 Retirez l'objet fraisé des attaches et limez les supports.



6 Le résultat est un prototype qui reproduit les dimensions et détails avec exactitude.

Idéal pour les écoles et les centres de formation

La simplicité et la facilité d'utilisation sont les atouts majeurs des appareils et du logiciel de Roland DG. Les fraiseuses MODELA sont donc parfaitement adaptées aux écoles et aux centres de formation, car les étudiants apprennent les ficelles du métier en très peu de temps.



La série MODELA

Vous pouvez choisir entre deux fraiseuses. Voici un comparatif de leurs spécifications :

| | MDX-540 | MDX-40A |
|----------------------|--|---|
| Matériaux | Plastiques et métaux légers | Plastiques et cire à modeler |
| Portée | 500 mm (X) x 400 mm (y) x 155 mm (Z) | 305 mm (X) x 305 mm (y) x 105 mm (Z) |
| Vitesse de la broche | 400 à 12 000 t/min | 4 500 à 15 000 t/min |
| Direction | Servomoteur AC | Moteur fractionnaire |
| Logiciel CAM fourni | SRP Player | SRP Player |
| Options | Quatrième axe pivotant*, table de tranchées en T, changeur pour outils | Quatrième axe pivotant*, capteur pour scans 3D |

* Le quatrième axe pivotant vous permet de fraiser votre matériau de tous côtés. Vous ne devez donc pas retourner le matériau manuellement.

MDX-540



MDX-40A



Imagine.  **Roland**[®] www.rolanddg.eu

Roland se réserve le droit d'apporter des modifications aux spécifications, matériaux et accessoires sans préavis. Le résultat réel pourrait varier. Pour une qualité d'impression optimale, un entretien régulier de certains composants essentiels pourrait s'avérer nécessaire. Pour de plus amples informations, veuillez contacter votre revendeur Roland. Aucune autre garantie que celle expressément énoncée n'est prévue. Roland ne sera en aucun cas rendue responsable de tous dommages consécutifs ou indirects, qu'ils soient prévisibles ou non, causés par des défauts au niveau des produits. Toutes les marques commerciales sont la propriété de leurs propriétaires respectifs. La reproduction ou l'utilisation de matériel protégé par des droits d'auteur est régie par les lois locales, nationales et internationales. Les clients sont tenus de respecter toutes les lois applicables et seront tenus responsables de toute infraction. Roland DG Corp. a obtenu auprès du groupe TPL l'autorisation d'utiliser la technologie MMP.